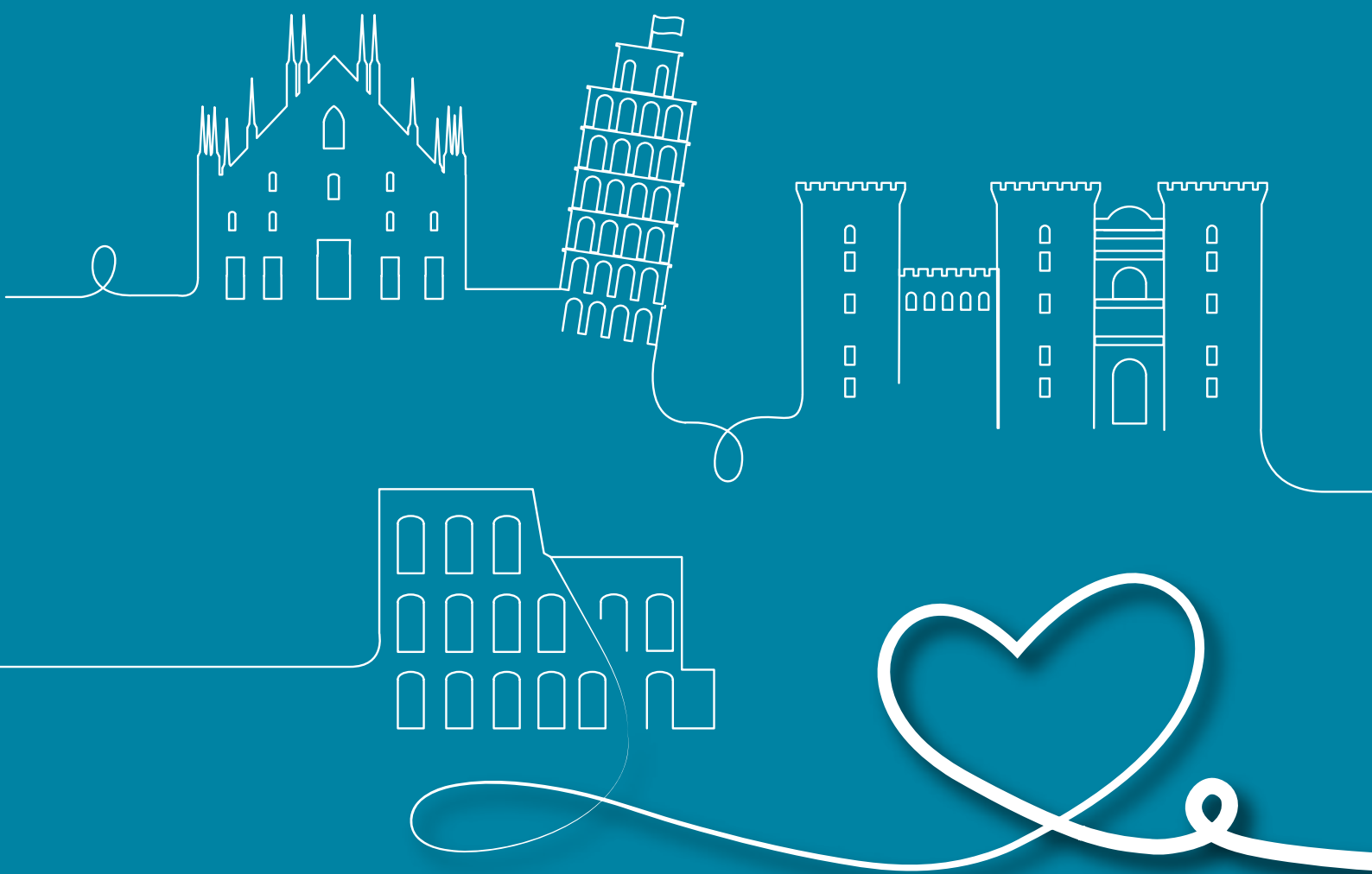


2024 INDICE DEL DONO

DONAZIONE DI ORGANI E TESSUTI:
I COMUNI PIÙ GENEROSI D'ITALIA



Centro Nazionale Trapianti

 ISTITUTO SUPERIORE DI SANITÀ

SOMMARIO

LE CLASSIFICHE

Grandi città **03**

Comuni medio-grandi **04**

Comuni medio-piccoli **05**

Piccoli comuni **06**

**Comuni più virtuosi:
i dati per Regione** **07**

Regioni **13**

**Il sì alla donazione
per fasce d'età** **14**

Nota metodologica **18**

Approfondimenti **19**

GRANDI CITTÀ



Comuni con oltre 100mila abitanti

I PRIMI 10

PROV	INDICE DONO	SÌ	NO	Astenuti
1ª TN TRENTO	71,07	78,1%	21,9%	32,0%
2ª VR Verona	69,56	81,7%	18,3%	43,4%
3ª SS Sassari	69,11	79,7%	20,3%	40,8%
4ª LI Livorno	68,81	77,9%	22,1%	38,0%
5ª CA Cagliari	68,76	77,5%	22,5%	37,3%
6ª FE Ferrara	68,73	75,8%	24,2%	33,8%
7ª PD Padova	68,36	78,2%	21,8%	39,7%
8ª FI Firenze	66,79	75,6%	24,4%	39,0%
9ª PG Perugia	66,42	78,2%	21,8%	45,3%
10ª BG Bergamo	66,03	69,1%	30,9%	27,4%

COMUNI MEDIO GRANDI



Comuni con 30/100mila abitanti



I PRIMI 10

	PROV		INDICE DONO	SÌ	NO	Astenuti
1ª	BA	CORATO	75,70	76,2%	23,8%	15,0%
2ª	NU	Nuoro	75,59	84,6%	15,4%	32,7%
3ª	BA	Gravina in Puglia	75,05	76,9%	23,1%	18,3%
4ª	RM	Cerveteri	71,45	82,1%	17,9%	39,0%
5ª	AN	Osimo	71,00	80,4%	19,6%	36,8%
6ª	MO	Formigine	70,52	80,5%	19,5%	38,4%
6ª	FI	Sesto Fiorentino	70,52	80,4%	19,6%	38,2%
8ª	LU	Camaiore	70,31	79,9%	20,1%	37,9%
9ª	BL	Belluno	70,00	69,6%	30,4%	16,8%
10ª	SS	Alghero	69,80	81,4%	18,6%	42,2%

COMUNI MEDIO PICCOLI



Comuni con 5/30mila abitanti



I PRIMI 10

	PROV		INDICE DONO	SÌ	NO	Astenuti
1 ^a	CH	GUARDIAGRELE	88,92	97,2%	2,8%	22,5%
2 ^a	LE	Leverano	85,95	94,4%	5,6%	24,6%
3 ^a	TN	Primiero San Martino di Castrozza	85,34	91,5%	8,5%	20,6%
4 ^a	AG	Ribera	79,60	99,7%	0,3%	50,5%
5 ^a	PG	Spello	79,06	86,1%	13,9%	26,4%
6 ^a	NU	Dorgali	77,43	87,9%	12,1%	34,3%
7 ^a	VA	Vedano Olona	77,41	97,4%	2,6%	52,0%
8 ^a	BL	Ponte nelle Alpi	76,97	88,6%	11,4%	36,9%
9 ^a	PD	Torreglia	76,83	87,0%	13,0%	34,2%
10 ^a	TN	Lavis	76,73	89,9%	10,1%	40,0%

PICCOLI COMUNI



Comuni con meno di 5mila abitanti



I PRIMI 10

	PROV		INDICE DONO	SÌ	NO	Astenuti
1ª	PA	GERACI SICULO	95,83	100,0%	-	10,4%
2ª	PV	Rovescala	89,60	96,6%	3,4%	19,4%
3ª	TN	Cinte Tesino	89,16	91,5%	8,5%	10,6%
4ª	TN	Castello-Molina di Fiemme	89,00	98,5%	1,5%	24,6%
5ª	TO	Pragelato	87,57	91,1%	8,9%	13,8%
6ª	BL	Chies d'Alpago	86,94	89,4%	10,6%	12,1%
7ª	BZ	Badia/Abtei	86,79	99,1%	0,9%	31,4%
8ª	NU	Cardedu	86,78	88,9%	11,1%	11,5%
9ª	TN	Castel Condino	86,72	91,7%	8,3%	17,2%
10ª	NU	Atzara	86,26	97,7%	2,3%	30,2%

COMUNI PIÙ VIRTUOSI: I DATI PER REGIONE

ABRUZZO



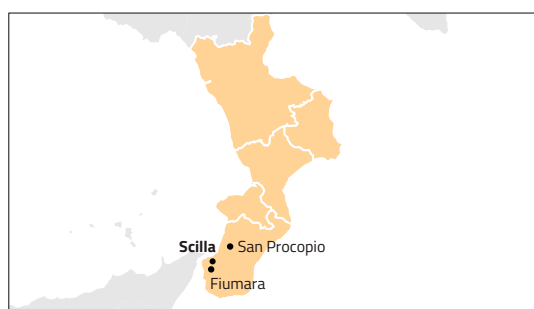
	INDICE DONO	SÌ	NO	Astenuti
PRIMI 3 COMUNI				
Guardiagrele (CH)	88,92	97,2%	2,8%	22,5%
Quadri (CH)	81,89	100,0%	-	45,3%
Sante Marie (AQ)	80,26	84,9%	15,1%	20,7%

BASILICATA



	INDICE DONO	SÌ	NO	Astenuti
PRIMI 3 COMUNI				
Gorgoglione (MT)	74,38	78,0%	22,0%	22,6%
Tito (PZ)	73,06	90,9%	9,1%	51,6%
Brindisi Montagna (PZ)	71,23	80,0%	20,0%	35,5%

CALABRIA



	INDICE DONO	SÌ	NO	Astenuti
PRIMI 3 COMUNI				
Scilla (RC)	81,81	98,2%	1,8%	42,2%
San Procopio (RC)	78,31	81,6%	18,4%	19,1%
Fiumara (RC)	78,21	98,0%	2,0%	51,0%

CAMPANIA



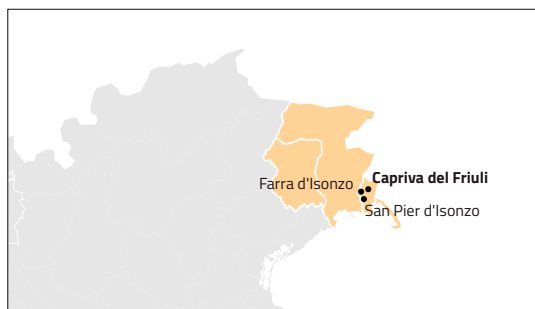
	INDICE DONO	SÌ	NO	Astenuti
PRIMI 3 COMUNI				
Montefalcione (AV)	79,42	100,0%	-	51,5%
Perito (SA)	75,58	82,0%	18,0%	27,5%
Tufino (NA)	74,41	100,0%	-	64,0%

EMILIA ROMAGNA



	INDICE DONO	SÌ	NO	Astenuti
PRIMI 3 COMUNI				
Castel D'Aiano (BO)	83,53	93,3%	6,7%	28,7%
Frassinoro (MO)	77,54	92,8%	7,2%	43,3%
Gazzola (PC)	76,16	85,5%	14,5%	33,0%

FRIULI VENEZIA GIULIA



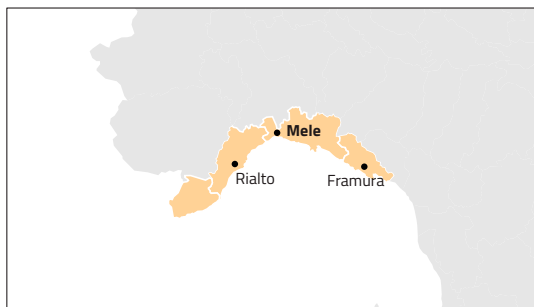
	INDICE DONO	SÌ	NO	Astenuti
PRIMI 3 COMUNI				
Capriva del Friuli (GO)	79,21	88,7%	11,3%	31,1%
Farra d'Isonzo (GO)	79,01	89,3%	10,7%	32,8%
San Pier d'Isonzo (GO)	77,99	86,7%	13,3%	30,4%

LAZIO



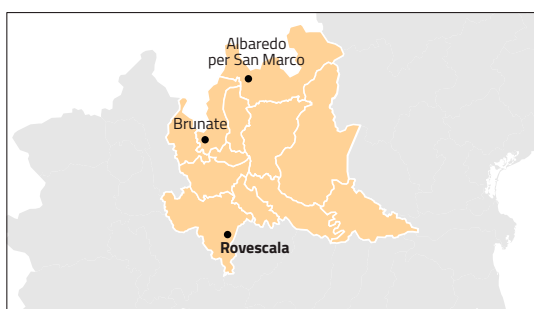
	INDICE DONO	SÌ	NO	Astenuti
PRIMI 3 COMUNI				
Pescosolido (FR)	85,92	87,8%	12,2%	11,5%
Configni (RI)	82,86	100,0%	-	42,9%
Collalto Sabino (RI)	81,79	91,2%	8,8%	29,2%

LIGURIA



	INDICE DONO	SÌ	NO	Astenuti
PRIMI 3 COMUNI				
Mele (GE)	83,16	98,1%	1,9%	38,7%
Framura (SP)	81,40	97,0%	3,0%	41,1%
Rialto (SV)	81,25	89,7%	10,3%	27,8%

LOMBARDIA



	INDICE DONO	SÌ	NO	Astenuti
PRIMI 3 COMUNI				
Rovescala (PV)	89,60	96,6%	3,4%	19,4%
Albaredo per San Marco (SO)	84,38	87,8%	12,2%	15,5%
Brunate (CO)	83,47	94,2%	5,8%	30,7%

MARCHE



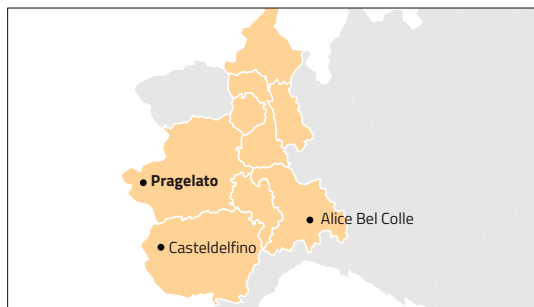
	INDICE DONO	SÌ	NO	Astenuti
PRIMI 3 COMUNI				
Offagna (AN)	76,52	85,0%	15,0%	31,0%
Cantiano (PU)	74,83	88,3%	11,7%	42,0%
Castignano (AP)	74,19	100,0%	-	64,5%

MOLISE



	INDICE DONO	SÌ	NO	Astenuti
PRIMI 3 COMUNI				
Longano (IS)	85,60	100,0%	-	36,0%
San Felice del Molise (CB)	78,28	84,0%	16,0%	24,2%
Roccapivara (CB)	70,78	91,3%	8,7%	58,2%

PIEMONTE



	INDICE DONO	SÌ	NO	Astenuti
PRIMI 3 COMUNI				
Pragelato (TO)	87,57	91,1%	8,9%	13,8%
Alice Bel Colle (AL)	84,91	90,2%	9,8%	19,0%
Casteldelfino (CN)	83,36	86,4%	13,6%	15,4%

PROVINCIA AUTONOMA DI BOLZANO



	INDICE DONO	SÌ	NO	Astenuti
PRIMI 3 COMUNI				
Badia/Abtei (BZ)	86,79	99,1%	0,9%	31,4%
Sarentino/Sarntal (BZ)	73,87	95,7%	4,3%	57,9%
La Valle/Wengen (BZ)	72,92	100,0%	-	67,7%

PROVINCIA AUTONOMA DI TRENTO



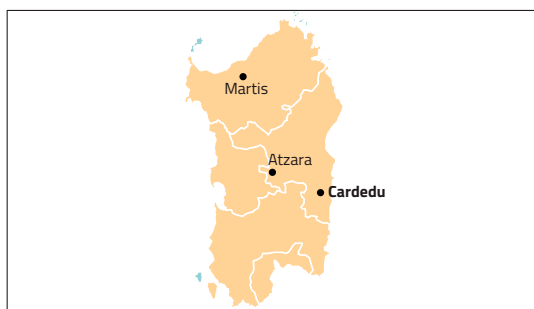
	INDICE DONO	SÌ	NO	Astenuti
PRIMI 3 COMUNI				
Cinte Tesino (TN)	89,16	91,5%	8,5%	10,6%
Castello-Molina di Fiemme (TN)	89,00	98,5%	1,5%	24,6%
Castel Condino (TN)	86,72	91,7%	8,3%	17,2%

PUGLIA



	INDICE DONO	SÌ	NO	Astenuti
PRIMI 3 COMUNI				
Leverano (LE)	85,95	94,4%	5,6%	24,6%
Corato (BA)	75,70	76,2%	23,8%	15,0%
Gravina in Puglia (BA)	75,05	76,9%	23,1%	18,3%

SARDEGNA



	INDICE DONO	SÌ	NO	Astenuti
PRIMI 3 COMUNI				
Cardedu (NU)	86,78	88,9%	11,1%	11,5%
Atzara (NU)	86,26	97,7%	2,3%	30,2%
Martis (SS)	84,82	96,7%	3,3%	31,8%

SICILIA



	INDICE DONO	SÌ	NO	Astenuti
PRIMI 3 COMUNI				
Geraci Siculo (PA)	95,83	100,0%	-	10,4%
Marianopoli (CL)	85,66	97,8%	2,2%	31,9%
Sperlinga (EN)	79,66	93,5%	6,5%	39,2%

TOSCANA



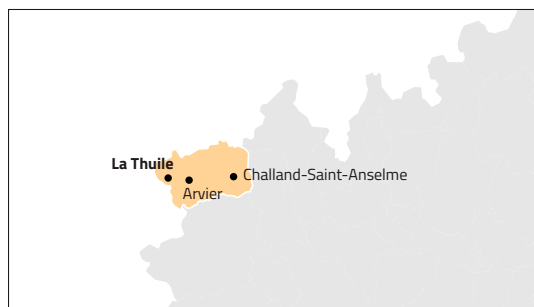
	INDICE DONO	SÌ	NO	Astenuti
PRIMI 3 COMUNI				
Lajatico (PI)	83,43	86,8%	13,2%	16,2%
Molazzana (LU)	79,70	91,9%	8,1%	36,1%
San Romano in Garfagnana (LU)	75,46	81,9%	18,1%	27,7%

UMBRIA



	INDICE DONO	SÌ	NO	Astenuti
PRIMI 3 COMUNI				
Spello (PG)	79,06	86,1%	13,9%	26,4%
Sant'Anatolia di Narco (PG)	78,77	93,5%	6,5%	41,5%
Lignano in Teverina (TR)	74,62	76,2%	23,8%	18,0%

VALLE D'AOSTA



	INDICE DONO	SÌ	NO	Astenuti
PRIMI 3 COMUNI				
La Thuile (AO)	82,51	90,1%	9,9%	25,3%
Challand-Saint-Anselme (AO)	81,40	90,5%	9,5%	28,8%
Arvier (AO)	80,78	100,0%	-	48,0%

VENETO



	INDICE DONO	SÌ	NO	Astenuti
PRIMI 3 COMUNI				
Chies d'Alpago (BL)	86,94	89,4%	10,6%	12,1%
Vallada Agordina (BL)	85,53	93,6%	6,4%	24,2%
Lorenzago di Cadore (BL)	83,90	95,0%	5,0%	31,0%

REGIONI

		INDICE DONO	SÌ	NO	Astenuti
1 ^a	P. A. Trento	70,85	79,8%	20,2%	36,1%
2 ^a	Valle d'Aosta	68,35	77,0%	23,0%	37,4%
3 ^a	Sardegna	67,38	76,5%	23,5%	39,3%
4 ^a	Veneto	65,28	74,1%	25,9%	40,2%
5 ^a	Friuli Venezia Giulia	65,20	72,7%	27,3%	37,5%
6 ^a	Toscana	63,85	74,2%	25,8%	44,5%
7 ^a	Liguria	63,65	71,9%	28,1%	40,3%
8 ^a	Emilia Romagna	62,75	70,8%	29,2%	40,6%
9 ^a	Lombardia	62,22	69,9%	30,1%	40,3%
10 ^a	Umbria	62,10	71,9%	28,1%	44,9%
11 ^a	Piemonte	60,83	67,6%	32,4%	39,6%
	MEDIA NAZIONALE	60,69	68,5%	31,5%	41,8%
12 ^a	Marche	60,51	69,8%	30,2%	45,2%
13 ^a	Abruzzo	59,79	67,0%	33,0%	41,4%
14 ^a	P. A. Bolzano	59,53	65,3%	34,7%	38,5%
15 ^a	Lazio	59,10	66,1%	33,9%	41,4%
16 ^a	Molise	57,93	66,4%	33,6%	45,7%
17 ^a	Puglia	57,77	64,1%	35,9%	41,1%
18 ^a	Basilicata	55,83	62,4%	37,6%	43,5%
19 ^a	Campania	54,04	62,0%	38,0%	48,1%
20 ^a	Sicilia	52,95	58,6%	41,4%	44,0%
21 ^a	Calabria	52,55	60,4%	39,6%	49,2%

IL SÌ ALLA DONAZIONE PER FASCE D'ETÀ

18-30 ANNI

1 ^a	Valle d'Aosta	81,7%	18,3%	12 ^a	Molise	69,6%	30,4%
2 ^a	P.A. Trento	80,6%	19,4%	▶ MEDIA NAZIONALE		68,9%	31,1%
3 ^a	Sardegna	78,7%	21,3%	13 ^a	Marche	68,7%	31,3%
4 ^a	Veneto	73,9%	26,1%	14 ^a	Emilia Romagna	67,9%	32,1%
5 ^a	Toscana	73,5%	26,5%	15 ^a	Puglia	66,9%	33,1%
6 ^a	Umbria	72,6%	27,4%	16 ^a	P.A. Bolzano	66,8%	33,2%
7 ^a	Friuli Venezia Giulia	72,4%	27,6%	17 ^a	Calabria	65,0%	35,0%
8 ^a	Lombardia	70,9%	29,1%	18 ^a	Basilicata	64,8%	35,2%
8 ^a	Liguria	70,7%	29,3%	19 ^a	Lazio	64,5%	35,5%
10 ^a	Piemonte	70,0%	30,0%	20 ^a	Campania	63,7%	36,3%
11 ^a	Abruzzo	69,9%	30,1%	21 ^a	Sicilia	63,3%	36,7%

31-40 ANNI

1 ^a	Sardegna	84,7%	15,3%	12 ^a	Liguria	74,0%	26,0%
2 ^a	P.A. Trento	82,8%	17,2%	▶ MEDIA NAZIONALE		73,8%	26,2%
3 ^a	Valle d'Aosta	81,4%	18,6%	13 ^a	Piemonte	73,5%	26,5%
4 ^a	Toscana	78,4%	21,6%	14 ^a	Puglia	73,1%	26,9%
5 ^a	Umbria	77,4%	22,6%	15 ^a	Emilia Romagna	73,0%	27,0%
6 ^a	Molise	77,3%	22,7%	16 ^a	Basilicata	71,3%	28,7%
7 ^a	Veneto	76,5%	23,5%	17 ^a	Lazio	70,9%	29,1%
8 ^a	Friuli Venezia Giulia	75,7%	24,3%	18 ^a	Campania	70,6%	29,4%
9 ^a	Abruzzo	75,6%	24,4%	19 ^a	Calabria	68,8%	31,2%
10 ^a	Marche	75,3%	24,7%	20 ^a	Sicilia	68,6%	31,4%
11 ^a	Lombardia	74,9%	25,1%	21 ^a	P.A. Bolzano	68,4%	31,6%

IL SÌ ALLA DONAZIONE PER FASCE D'ETÀ

41-50 ANNI

1 ^a	P.A. Trento	83,0%	17,0%	12 ^a	Molise	73,3%	26,7%
2 ^a	Valle d'Aosta	81,9%	18,1%	MEDIA NAZIONALE		73,1%	26,9%
3 ^a	Sardegna	81,5%	18,5%	13 ^a	Abruzzo	73,0%	27,0%
4 ^a	Toscana	78,1%	21,9%	14 ^a	Piemonte	72,2%	27,8%
5 ^a	Umbria	77,2%	22,8%	15 ^a	Puglia	71,2%	28,8%
6 ^a	Veneto	76,6%	23,4%	16 ^a	Lazio	70,4%	29,6%
7 ^a	Friuli Venezia Giulia	76,5%	23,5%	17 ^a	P.A. Bolzano	70,2%	29,8%
8 ^a	Liguria	75,2%	24,8%	18 ^a	Basilicata	69,0%	31,0%
9 ^a	Marche	74,8%	25,2%	19 ^a	Campania	68,6%	31,4%
10 ^a	Lombardia	74,2%	25,8%	20 ^a	Calabria	66,5%	33,5%
11 ^a	Emilia Romagna	73,5%	26,5%	21 ^a	Sicilia	66,2%	33,8%

51-60 ANNI

1 ^a	P.A. Trento	82,0%	18,0%	MEDIA NAZIONALE		71,3%	28,7%
2 ^a	Valle d'Aosta	78,9%	21,1%	12 ^a	Piemonte	70,5%	29,5%
3 ^a	Toscana	77,2%	22,8%	13 ^a	Abruzzo	70,1%	29,9%
4 ^a	Sardegna	76,9%	23,1%	14 ^a	P.A. Bolzano	69,7%	30,3%
5 ^a	Veneto	76,6%	23,4%	15 ^a	Molise	69,6%	30,4%
6 ^a	Friuli Venezia Giulia	75,6%	24,4%	16 ^a	Lazio	69,3%	30,7%
7 ^a	Liguria	75,5%	24,5%	17 ^a	Puglia	65,9%	34,1%
8 ^a	Umbria	74,5%	25,5%	18 ^a	Basilicata	64,3%	35,7%
9 ^a	Emilia Romagna	73,7%	26,3%	19 ^a	Campania	63,2%	36,8%
10 ^a	Marche	72,9%	27,1%	20 ^a	Calabria	60,8%	39,2%
11 ^a	Lombardia	72,8%	27,2%	21 ^a	Sicilia	60,6%	39,4%

IL SÌ ALLA DONAZIONE PER FASCE D'ETÀ

61-70 ANNI

1 ^a	P.A. Trento	79,9%	20,1%	▶ MEDIA NAZIONALE	67,9%	32,1%	
2 ^a	Valle d'Aosta	77,0%	23,0%	12 ^a	Piemonte	67,5%	32,5%
3 ^a	Veneto	76,0%	24,0%	13 ^a	Lazio	66,5%	33,5%
4 ^a	Toscana	75,4%	24,6%	14 ^a	P.A. Bolzano	65,6%	34,4%
5 ^a	Sardegna	75,0%	25,0%	15 ^a	Abruzzo	63,6%	36,4%
6 ^a	Friuli Venezia Giulia	74,4%	25,6%	16 ^a	Molise	61,0%	39,0%
7 ^a	Liguria	73,6%	26,4%	17 ^a	Puglia	59,4%	40,6%
8 ^a	Emilia Romagna	72,6%	27,4%	18 ^a	Basilicata	58,1%	41,9%
9 ^a	Umbria	72,2%	27,8%	19 ^a	Campania	56,3%	43,7%
10 ^a	Marche	71,5%	28,5%	20 ^a	Calabria	54,3%	45,7%
11 ^a	Lombardia	69,8%	30,2%	21 ^a	Sicilia	52,4%	47,6%

71-80 ANNI

1 ^a	P.A. Trento	72,8%	27,2%	▶ MEDIA NAZIONALE	58,5%	41,5%	
2 ^a	Veneto	68,5%	31,5%	12 ^a	Piemonte	57,5%	42,5%
3 ^a	Valle d'Aosta	68,3%	31,7%	13 ^a	Lazio	57,4%	42,6%
4 ^a	Liguria	67,0%	33,0%	14 ^a	P.A. Bolzano	53,5%	46,5%
5 ^a	Emilia Romagna	66,8%	33,2%	15 ^a	Abruzzo	51,4%	48,6%
6 ^a	Friuli Venezia Giulia	66,6%	33,4%	16 ^a	Puglia	46,7%	53,3%
7 ^a	Toscana	66,3%	33,7%	17 ^a	Basilicata	46,1%	53,9%
8 ^a	Sardegna	66,0%	34,0%	18 ^a	Molise	45,8%	54,2%
9 ^a	Umbria	61,3%	38,7%	19 ^a	Calabria	43,5%	56,5%
10 ^a	Lombardia	60,0%	40,0%	20 ^a	Campania	42,7%	57,3%
11 ^a	Marche	59,9%	40,1%	21 ^a	Sicilia	38,6%	61,4%

IL SÌ ALLA DONAZIONE PER FASCE D'ETÀ

+80 ANNI							
1 ^a	P.A. Trento	61,5%	38,5%	11 ^a	Umbria	43,0%	57,0%
2 ^a	Valle d'Aosta	56,7%	43,3%	12 ^a	Lazio	41,8%	58,2%
3 ^a	Veneto	55,8%	44,2%	13 ^a	Marche	40,9%	59,1%
4 ^a	Liguria	55,0%	45,0%	14 ^a	P.A. Bolzano	40,6%	59,4%
5 ^a	Friuli Venezia Giulia	54,9%	45,1%	15 ^a	Abruzzo	33,3%	66,7%
6 ^a	Emilia Romagna	53,3%	46,7%	16 ^a	Puglia	30,7%	69,3%
7 ^a	Toscana	52,0%	48,0%	17 ^a	Campania	28,1%	71,9%
8 ^a	Sardegna	51,2%	48,8%	18 ^a	Molise	27,9%	72,1%
9 ^a	Lombardia	47,1%	52,9%	19 ^a	Basilicata	24,0%	76,0%
10 ^a	Piemonte	45,5%	54,5%	20 ^a	Calabria	23,3%	76,7%
▶	MEDIA NAZIONALE	45,0%	55,0%	21 ^a	Sicilia	21,0%	79,0%

NOTA METODOLOGICA

COS'È L'INDICE DEL DONO

L'Indice del dono fornisce una fotografia dell'impegno profuso dai Comuni italiani nella gestione complessiva del servizio di registrazione della dichiarazione di volontà sulla donazione di organi e tessuti in occasione del rilascio della carta d'identità.

Sono stati presi in considerazione i flussi di dati provenienti dal Sistema Carta Identità Elettronica (CIE) e registrati nel Sistema Informativo Trapianti (SIT) tra il 01/01/2023 e il 31/12/2023.



COME SI CALCOLA

L'Indice del dono è espresso in centesimi; è stato elaborato tenendo in considerazione 3 parametri, a ciascuno dei quali è stato applicato un peso specifico:

- | | | |
|---|--|---|
| <p>1</p> <p>Percentuale delle dichiarazioni su carte d'identità elettroniche (CIE) emesse per popolazione maggiorenne</p> <p>Punteggio 20/100</p> | <p>2</p> <p>Percentuale dei consensi su CIE emesse per popolazione maggiorenne</p> <p>Punteggio 20/100</p> | <p>3</p> <p>Percentuale dei consensi sul totale delle dichiarazioni</p> <p>Punteggio 60/100</p> |
|---|--|---|

APPROFONDIMENTI

Per disporre di indicatori simmetrici e centrati sulla media (gaussiani di media 0 e devstand 1), è stato calcolato per ciascuno lo z-score:

Z-score = (valore del comune – media italiana) / devstand

Quindi l'Indice del dono è calcolato combinando i 3 z-score ponderati in base all'importanza di ciascun indicatore rispetto agli altri con i pesi concordati. L'indice è stato riparametrizzato per disporre di valori tra 0 e 100, applicando la seguente formula:

$$\text{INDICE DEL DONO} = \frac{100 * \{1 - [(\text{Max (Indice dono)} - \text{Indice dono del comune}) / (\text{Max}(\text{Indice dono}) - \text{Min}(\text{Indice dono}))]\}}{}$$

L'elaborazione dei dati e la costruzione dell'Indice del dono sono stati realizzati dal Sistema Informativo Trapianti, in collaborazione con l'Ufficio Comunicazione del Centro Nazionale Trapianti.

L'Ufficio Comunicazione del CNT ha curato il progetto grafico, editoriale e redazionale del presente Indice del Dono.

DATA DI PUBBLICAZIONE: APRILE 2024

CENTRO NAZIONALE TRAPIANTI ISTITUTO SUPERIORE DI SANITÀ

Viale Regina Elena, 299
00191 Roma



+39 06 49 90 40 40



cnt@iss.it
cnt@pec.iss.it

www.trapianti.salute.gov.it

SEGUICI SU

